

ANEXO II

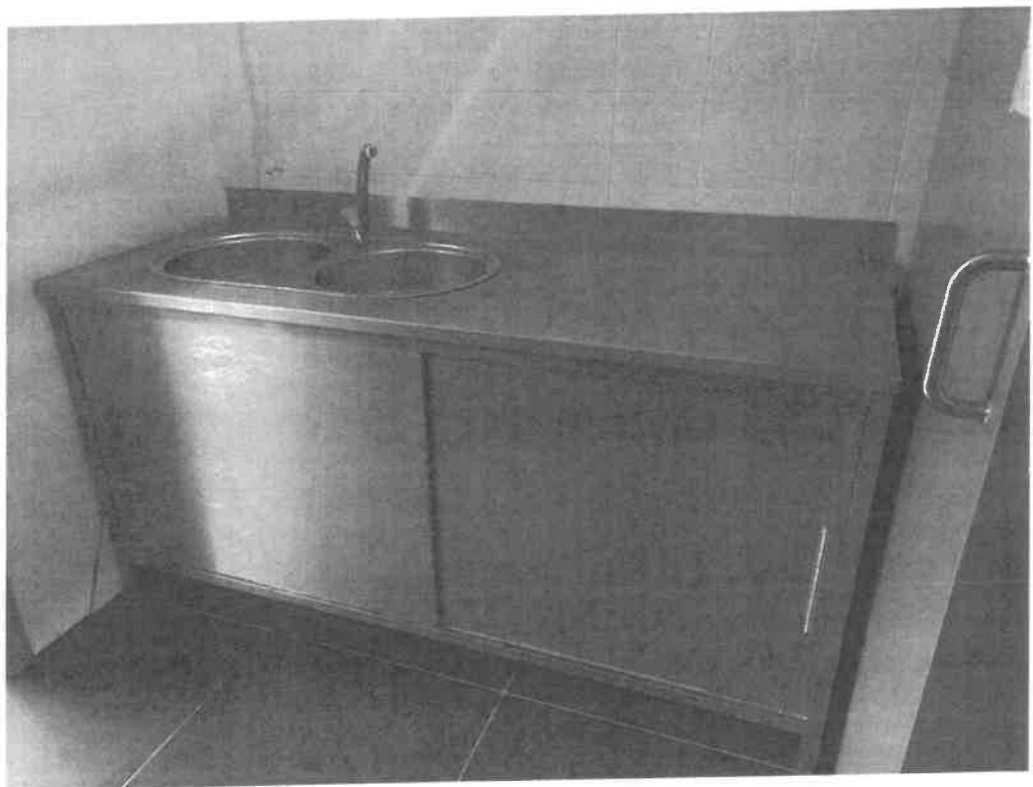
1. Descrição

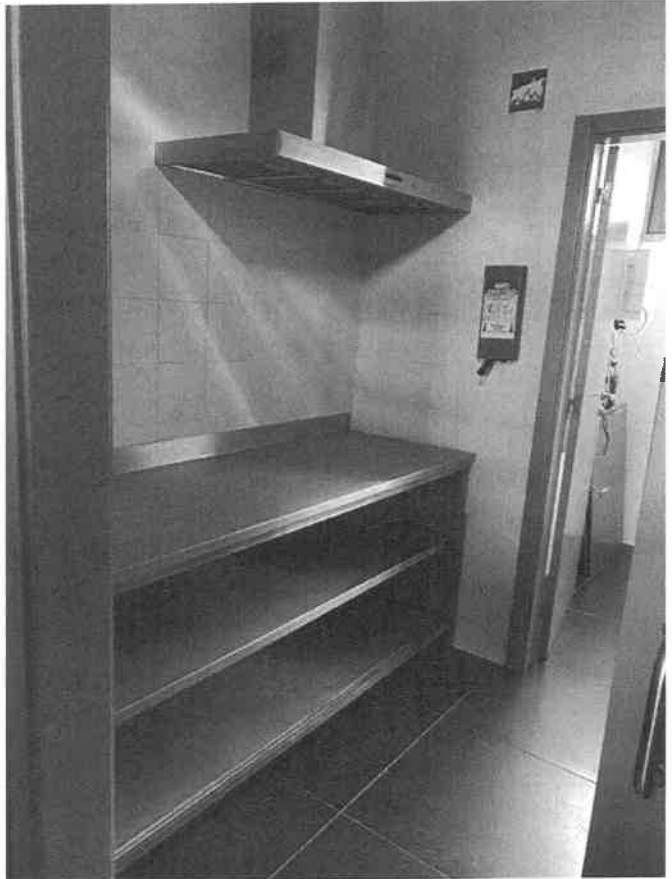
O edifício desenvolve-se num único piso e é composto por um espaço interior composto por um balcão, uma copa, arrumos e duas instalações sanitárias, de apoio ao espaço de consumo, tanto interior como na esplanada aberta.

2. Inserção urbana e paisagística

O edifício com aspeto funcional, numa envolvente contemporânea, de linhas simples e sóbrias, estando enquadrado com o espaço envolvente à Câmara Municipal.











LISTAGEM DE MOBILIÁRIO

Mesas de tampo em melamina 38x600x600 + pé cor cinza antracite – 23 unidades
Cadeiras cor wengue – 6 unidades
Bancos Baixos cor wengue – 31 unidades
Bancos corridos c/ almofadas 1200mmx60x60 – 3 unidades
Banco Corrido c/ almofada 1800mmx60x60 – 1 unidade
Balcão de atendimento OSB 1000mm – 1 unidade
Balcão existente com painel de Revestimento OSB – 1 unidade
Jardim Vertical Artificial (1,60x7,20) – 1 unidade
TV LED 32" LG com suporte de Parede - 2 unidades
Expositor OSB/Melamina 600mm – 1 unidade
Expositor OSB/Melamina 300mm – 1 unidade
Expositor OSB/Melamina 350mm – 2 unidades
Expositor OSB com plantas artificiais 1000mm – 1 unidade
Planta Artificial decorativa em vaso 90mm – 9 unidades
ESTORE interior ROLO Screen 3.5 Edge Dark Grey 2500x2150mm (AxL) – 6 unidades
Equipamentos de ar condicionado – 3 unidades
Prateleira Inox Dupla de parede com 700x400x300 – 1 unidade
Bancada Inox sem prateleira – 1 unidade
Bancada Inox com portas e lava-loiça – 1 unidade
Cilindro – 1 unidade
Bancada de Inox com portas – 1 unidade
Exaustor – 1 unidade
Extintores – 4 unidades
Central de detecção de incêndios – 2 unidades
Sanitas e acessórios - 2 unidades
Bancadas de lavatório de WC, incluindo tampo e roda tampo em pedra de granito com lavatório pousado - 2 unidades
Porta piaçabas - 2 unidades
Dispensadores de sabão - 2 unidades
Dispensadores de papel higiênico - 2 unidades
Secador de mãos - 2 unidades
Espelhos - 2 unidades