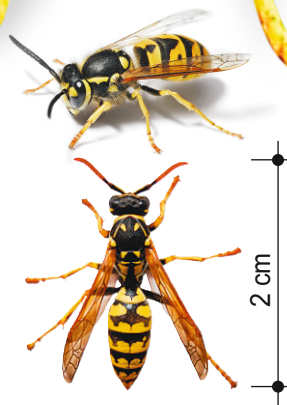


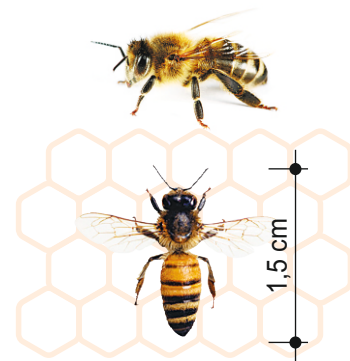
Vespa velutina (ou asiática)

Um exemplar pode matar mais de 30 abelhas por minuto. Se um grupo de 4 ou 5 entrar numa colmeia, pode matar milhares em apenas uma hora



Vespa comum

Também ataca as abelhas, mas não é uma grande ameaça. Num ataque a uma colmeia, uma vespa pode matar duas ou três



Abelha

Produz mel e tem um papel essencial na polinização de várias espécies vegetais. Está ameaçada de extinção